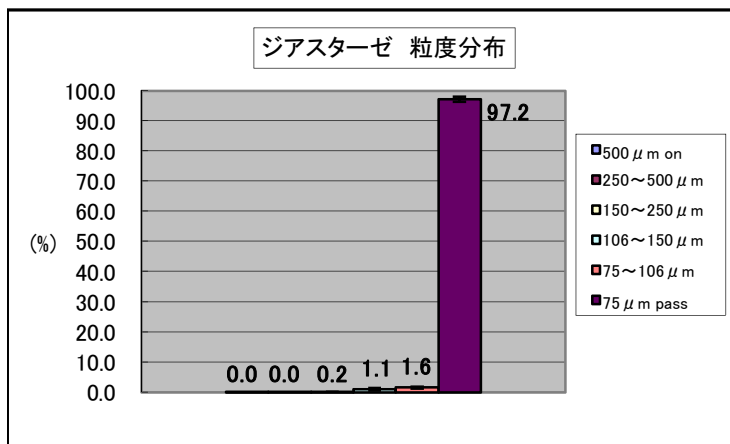


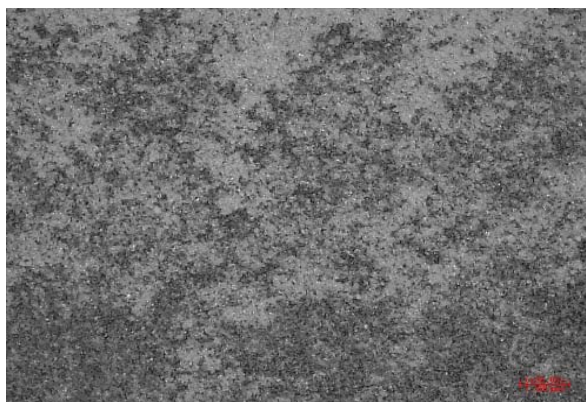
ジアスターゼ「ヨシダ」の物性について

2008年12月作成
吉田製薬株式会社
業務本部 学術部

試験項目	Lot.No.			Ave.	
	107164	307353	907835		
安息角(度)	40	40	35	38	
かさ密度(g/mL)	0.72	0.75	0.74	0.74	
タップ密度(g/mL)	0.86	0.87	0.87	0.86	
粒度分布	500 μ m on	0.0	0.0	0.0	0.0
	250~500 μ m	0.0	0.0	0.0	0.0
	150~250 μ m	0.2	0.1	0.2	0.2
	106~150 μ m	1.1	0.6	1.5	1.1
	75~106 μ m	1.8	1.3	1.7	1.6
	75 μ m pass	97.2	98.0	96.4	97.2



倍率 \times 1



倍率 \times 30