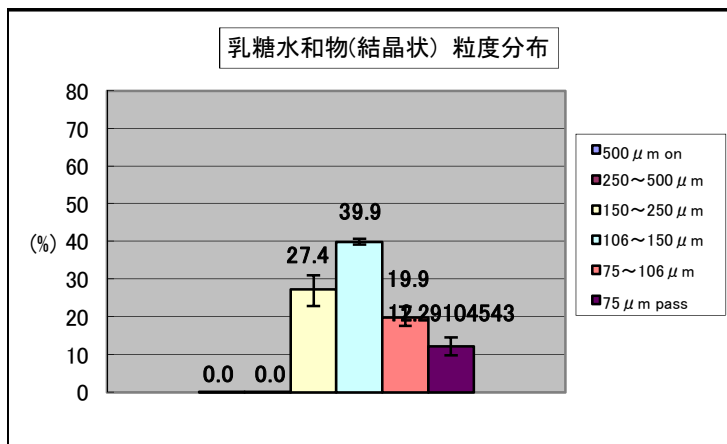


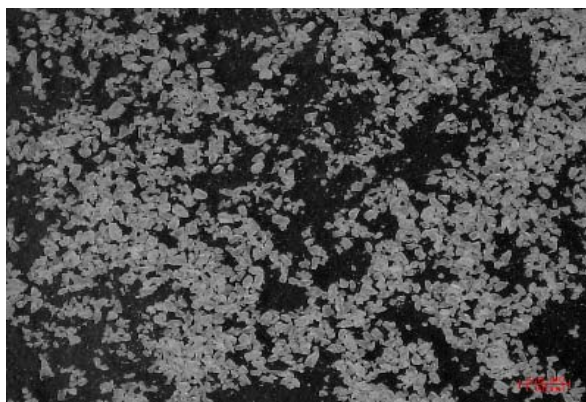
# 乳糖水和物「ヨシダ」(結晶状)の物性について

2008年12月作成  
吉田製薬株式会社  
業務本部 学術部

試験項目	Lot.No.			Ave.
	107145	607622	707713	
安息角(度)	39	39	39	39
かさ密度(g/mL)	0.70	0.70	0.71	0.70
タップ密度(g/mL)	0.81	0.80	0.81	0.80
粒度分布	500 $\mu$ m on	0.0	0.0	0.0
	250~500 $\mu$ m	0.0	0.0	0.0
	150~250 $\mu$ m	28.3	22.9	31.0
	106~150 $\mu$ m	39.9	39.1	40.8
	75~106 $\mu$ m	19.2	22.8	17.7
	75 $\mu$ m pass	12.4	14.6	9.9



倍率  $\times$  1



倍率  $\times$  30