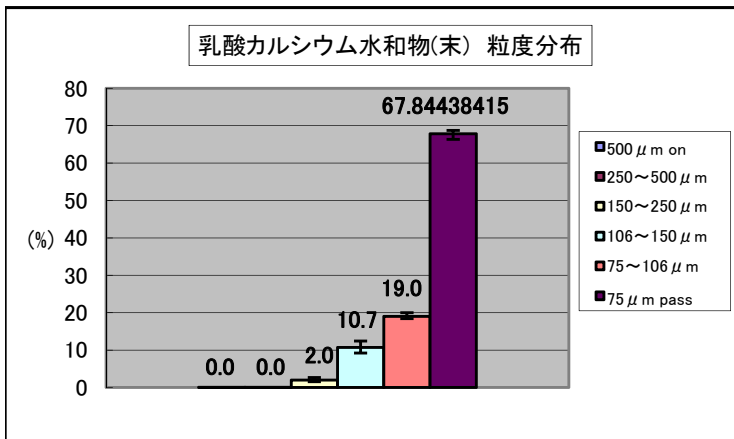


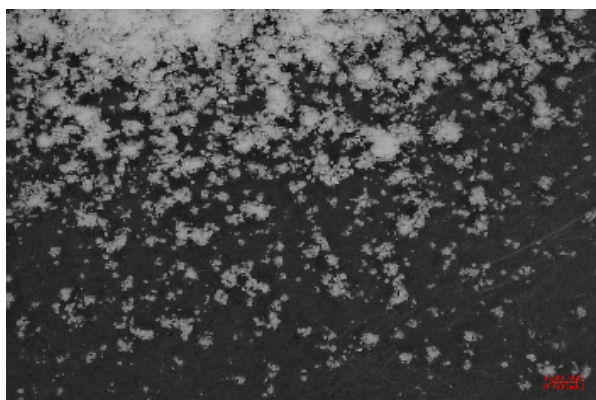
乳酸カルシウム水和物「ヨシダ」(末)の物性について

2008年12月作成
吉田製薬株式会社
業務本部 学術部

試験項目	Lot.No.			Ave.
	806081	207279	807789	
安息角(度)	47	44	46	45
かさ密度(g/mL)	0.54	0.54	0.53	0.54
タップ密度(g/mL)	0.70	0.72	0.70	0.71
粒度分布	500 μ m on	0.0	0.0	0.0
	250~500 μ m	0.0	0.0	0.0
	150~250 μ m	1.5	2.7	1.7
	106~150 μ m	10.5	12.4	9.2
	75~106 μ m	18.4	18.6	20.0
	75 μ m pass	68.7	66.4	68.4



倍率 \times 1



倍率 \times 30