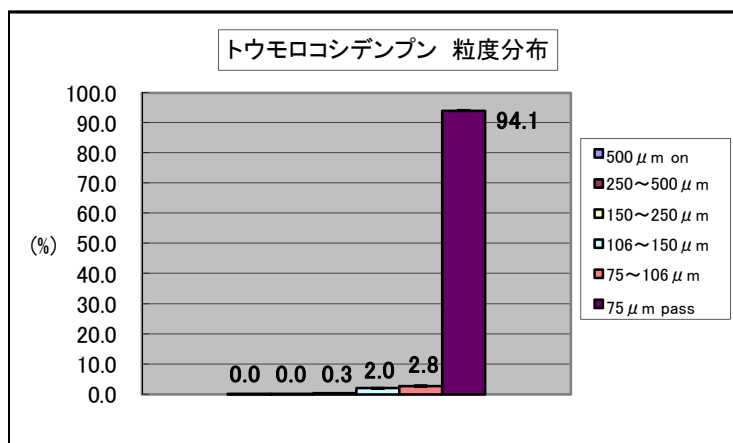


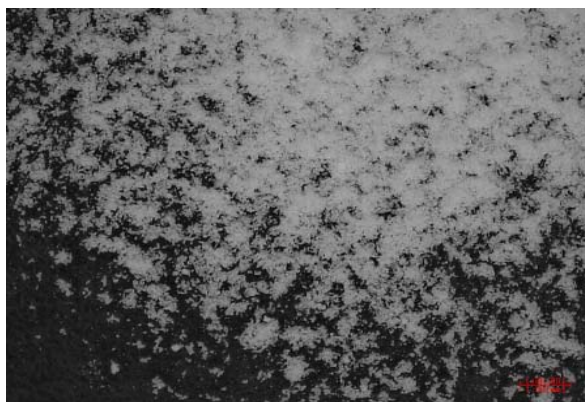
トウモロコシデンプン「ヨシダ」の物性について

2008年12月作成
吉田製薬株式会社
業務本部 学術部

試験項目	Lot.No.			Ave.
	Y06627	207257	607624	
安息角(度)	48	51	51	50
かさ密度(g/mL)	0.37	0.38	0.36	0.37
タップ密度(g/mL)	0.54	0.54	0.53	0.54
粒度分布	500 μ m on	0.0	0.0	0.0
	250~500 μ m	0.0	0.0	0.0
	150~250 μ m	0.3	0.3	0.4
	106~150 μ m	2.0	2.2	2.0
	75~106 μ m	2.9	2.6	2.9
	75 μ m pass	94.0	94.0	94.2



倍率 \times 1



倍率 \times 30