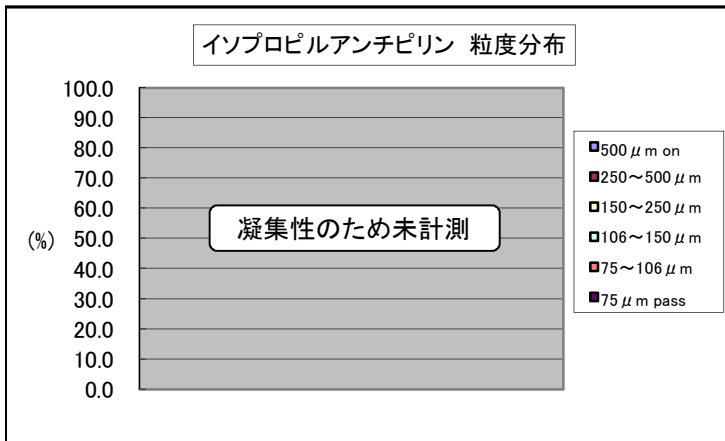


ヨシピリン(イソプロピルアンチピリン)の物性について

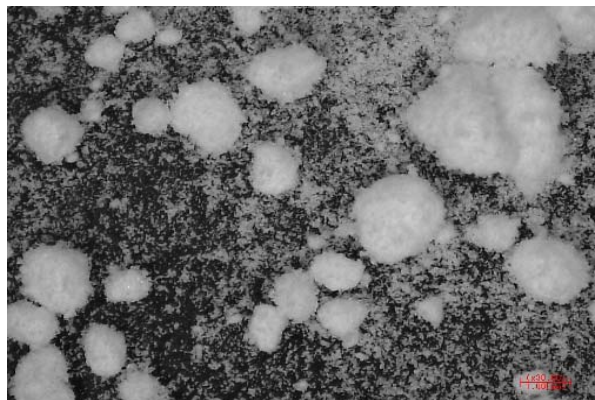
2008年12月作成
吉田製薬株式会社
業務本部 学術部

試験項目	Lot.No.			Ave.
	A06443	307328	A07048	
安息角(度)	51	53	51	52
かさ密度(g/mL)	0.21	0.22	0.20	0.21
タップ密度(g/mL)	0.30	0.31	0.29	0.30
粒度分布	500 μ m on			
	250~500 μ m			
	150~250 μ m			
	106~150 μ m			
	75~106 μ m			
	75 μ m pass			

凝集性のため、粒度分布は未計測



倍率 × 1



倍率 × 30