

溶解剤

2014年11月改訂(第2版)

250mL

# グリセリンBC液「ヨシダ」

[滅菌済]

# グリセリンBC液「ヨシダ」

[滅菌済]



0.025%ベンザルコニウム塩化物添加グリセリン

250mL

日本標準商品分類番号  
872357

貯法:気密容器  
使用期限:ラベルに記載

承認番号	21700AMZ00422000
薬価収載	薬価基準未収載
販売年月	2005年 7月



付属の注入用ノズルに付け替えてご使用ください。液の注入方法は箱をご参照ください。



ヨシダ製薬

製造販売元  
吉田製薬株式会社  
埼玉県狭山市南入曽951

## 【組成・性状】

### 1.組成

グリセリン(C<sub>3</sub>H<sub>8</sub>O<sub>3</sub>)84.0~87.0%を含む。  
添加物としてベンザルコニウム塩化物を含む。

### 2.性状

無色透明の粘性の液である。

## 【効能・効果】【用法・用量】

浣腸液の調剤に用いる。また、溶剤、軟膏基剤、  
湿潤・粘滑剤として調剤に用いる。

## 【取扱上の注意】

使用中中で保管する時は密栓しておくこと。

## 【文献請求先】

吉田製薬株式会社 学術部  
東京都中野区中央5-1-10



キャップ:PP  
ボトル:PP

ゴム:ゴム栓

製造  
番号  
使用  
期限



[滅菌済]  
グリセリンBC液「ヨシダ」

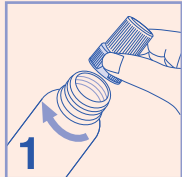
(01)14987288222238

溶解剤

グリセリンBC液「ヨシダ」  
[滅菌済]

0.025%ベンザルコニウム塩化物添加グリセリン

液の注入方法



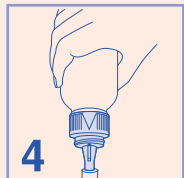
1  
容器のキャップをはずし、付属のノズルを確実に取付けてください。



2  
注入用ノズルのキャップを外してください。



3  
液を注ぐ際は、ノズルの空気穴を上にしてください（△マークが目印です）。



4  
容器は押さないで、液を適量注いでください。

250mL

グリセリンBC液「ヨシダ」  
[滅菌済]

(01)14987288222238

製造  
番号  
使用  
期限

溶解剤

グリセリンBC液「ヨシダ」  
[滅菌済]

0.025%ベンザルコニウム塩化物添加グリセリン

250mL

貯法：気密容器  
使用期限：外箱等に記載

日本標準商品分類番号  
872357

承認番号 21700AMZ00422000  
薬価収載 薬価基準未収載  
販売年月 2005年 7月



付属の注入用ノズルに付け替えてご使用ください。液の注入方法は裏面をご参照ください。

ヨシダ製薬

製造販売元  
吉田製薬株式会社  
埼玉県狭山市南入曽951

250mL

グリセリンBC液「ヨシダ」  
[滅菌済]

【組成・性状】

1.組成  
グリセリン (C<sub>3</sub>H<sub>8</sub>O<sub>3</sub>) 84.0~87.0%を含む。  
添加物としてベンザルコニウム塩化物を含む。

2.性状  
無色透明の粘性の液である。

【効能・効果】【用法・用量】  
洗腸液の調剤に用いる。また、溶剤、軟膏基剤、  
湿潤・粘滑剤として調剤に用いる。

【取扱上の注意】  
使用途中で保管する時は密栓しておくこと。

【文献請求先】  
吉田製薬株式会社 学術部  
東京都中野区中央5-1-10

