

グリセリンBC液「ヨシダ」

開封日

年 月 日

グリセリンBC液「ヨシダ」

500mL

溶解剤

2014年11月改訂(第2版)

グリセリンBC液
「ヨシダ」
[滅菌済]

グリセリンBC液
「ヨシダ」
[滅菌済]

400

0.025%ベンザルコニウム塩化物添加グリセリン

500mL

溶解剤

グリセリンBC液
「ヨシダ」
[滅菌済]

グリセリンBC液
「ヨシダ」
[滅菌済]

400

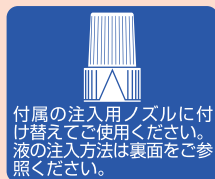
0.025%ベンザルコニウム塩化物添加グリセリン

500mL

日本標準商品分類番号
872357

貯法:気密容器
使用期限:ラベルに記載

承認番号 21700AMZ00422000
薬価収載 薬価基準未収載
販売年月 2005年 7月



製造
番号
使用
期限

キャップ:PP
ボトル:PP
ラベル:PS
ゴム:ゴム栓



製造販売元
吉田製薬株式会社
埼玉県狭山市南入曽951

300

200

100

【組成・性状】

1.組成

グリセリン(C₃H₈O₃)84.0~87.0%を含む。
添加物としてベンザルコニウム塩化物を含む。

2.性状

無色透明の粘性の液である。

【効能・効果】【用法・用量】

洗腸液の調剤に用いる。また、溶剤、軟膏基剤、
湿潤・粘滑剤として調剤に用いる。

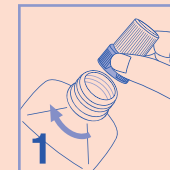
【取扱上の注意】

使用过程中で保管する時は密栓しておくこと。

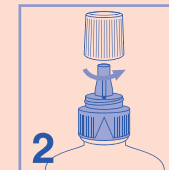
【文献請求先】

吉田製薬株式会社 学術部
東京都中野区中央5-1-10

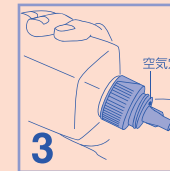
液の注入方法



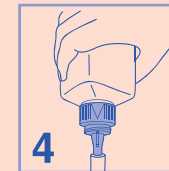
1 容器のキャップをはずし、付
属のノズルを確実に取付け
てください。



2 注入用ノズルのキャップを
外してください。



3 液を注ぐ際は、ノズルの空
気穴を上にしてください
(△マークが目印です)。



4 容器は押さないで、液を適
量注いでください。

300

200

100

[薬] [ヨシダ] 液 BC

溶解剤

グリセリンBC液
「ヨシダ」
[滅菌済]

500mL

グリセリンBC液
「ヨシダ」
[滅菌済]

溶解剤

◀ 開封口

2014年12月改訂
(第2版)

グリセリンBC液
「ヨシダ」
[滅菌済]

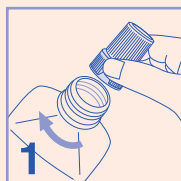
500mL

グリセリンBC液
「ヨシダ」
[滅菌済]

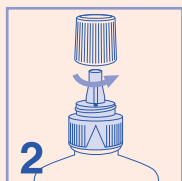
0.025%ベンザルコニウム塩化物添加グリセリン

0.025%ベンザルコニウム塩化物添加グリセリン

液の注入方法



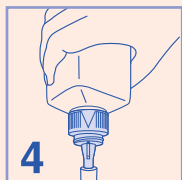
1
容器のキャップをはずし、付属のノズルを確実に取付けてください。



2
注入用ノズルのキャップを外してください。



3
液を注ぐ際は、ノズルの空気穴を上にしてください(△マークが目印です)。



4
容器は押さしないで、液を適量注いでください。

【組成・性状】

1.組成

グリセリン(C₃H₈O₃)84.0~87.0%を含む。
添加物としてベンザルコニウム塩化物を含む。

2.性状

無色透明の粘性の液である。

【効能・効果】【用法・用量】
洗腸液の調剤に用いる。また、溶剤、軟膏基剤、
湿潤・粘滑剤として調剤に用いる。

【取扱上の注意】

使用途中で保管する時は密栓しておくこと。

【文献請求先】

吉田製薬株式会社 学術部
東京都中野区中央5-1-10

500mL

日本標準商品分類番号
872357

貯法:気密容器
使用期限:外箱等に記載

承認番号 21700AMZ00422000
薬価収載 薬価基準未収載
販売年月 2005年 7月



付属の注入用ノズルに付け替えてご使用ください。液の注入方法は裏面をご参照ください。

製造
番号
使用
期限



ヨシダ製薬

製造販売元
吉田製薬株式会社
埼玉県狭山市南入曽951