

# 環境清拭用 **ルビスタ<sup>®</sup>** **ワイプ** (300枚入)の使用方法

## 準備する物



環境除菌・洗浄剤  
ルビスタ パウダー5g



調製ボトル  
1.5L用



環境清拭用  
ルビスタ ワイプ



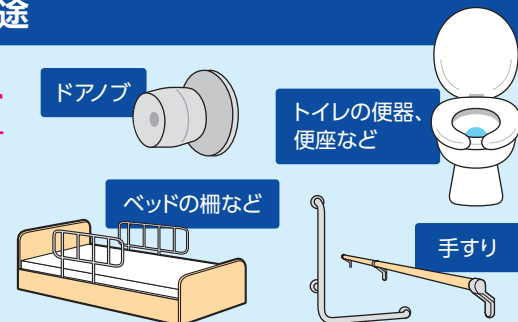
ルビスタ ワイプ  
詰替用 300枚入

## 使用用途

### 手のよく触れる環境表面を清拭します

- ・ドアノブ、机、家具、ベッド周囲、スイッチ類 等
- ・トイレの便器、便座、水洗レバー、洗面所の蛇口 等
- ・床、手すり 等

※ルビスタワイプはトイレに流せません



## 溶液の調製(準備)

- ①調製ボトルの  
**1500mL**ラインまで  
水を注ぐ



- ②ルビスタ(パウダー)を  
**3包**入れ、キャップを  
閉めて軽く振る

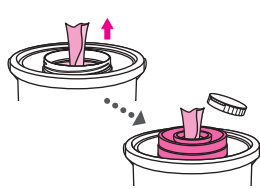


## ワイプの作製(準備)

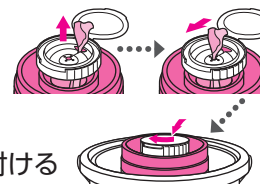
- ①容器バケツに袋から取り出した  
ワイプロールを入れ、  
上から調製液を注ぎ  
**ワイプ全体を浸す**



- ②容器バケツの蓋を閉じ、  
ロールの中央から  
ワイプを引き出し、  
**ピンク色のキャップ**を  
取り付ける



- ③ワイプを**白いキャップ**の  
**大きい穴**に通してから  
**中央の穴**までスライドし、  
白いキャップを回して取り付ける



## 環境表面の清拭(使用)

- ①作業前には**手指衛生**を行い  
**手袋を着用**します
- ②ワイプを取り出し、  
手のよく触れる環境表面を清拭します
- ③使用後は**取り出し口のキャップ**を  
しっかり閉めます



- ★清拭したワイプが汚れたら随時新しいワイプと交換します
- ★使用後のワイプや手袋は**決められた場所**に廃棄します
- ★清掃終了後は**手指衛生**を行います

## ルビスタ ワイプの管理(使用后)

- ◎作製したワイプの**使用期限**は**溶液の調製から7日間**です  
※調製日シールを用いて使用期限の管理をしてください
- ◎使用期限の過ぎたワイプは廃棄し、**新たに作製**します  
※一度、容器内を水で軽くすすいでから作製してください
- ◎続けて使用しない用具は**水洗い**し、乾燥させ保管します

- ★ルビスタ(パウダー)を**完全に溶かして**から使用します ※溶解には**2分程度**かかります
- ★すぐにワイプの作製を行わない場合は**付属キャップ**を閉めて保管します
- ★ワイプロールに調製液を注ぐ際は飛び散らない様に**ゆっくりと注ぎます**