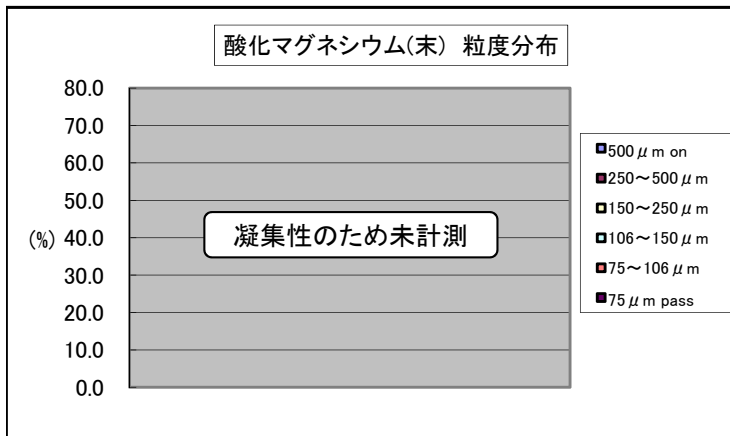


重カマ「ヨシダ」(末)(酸化マグネシウム)の物性について

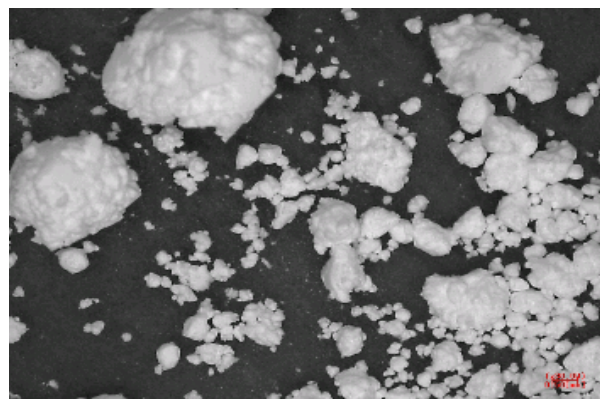
2008年12月作成
吉田製薬株式会社
業務本部 学術部

試験項目	Lot.No.			Ave.
	906196	307318	807778	
安息角(度)	45	45	43	44
かさ密度(g/mL)	0.27	0.30	0.29	0.29
タップ密度(g/mL)	0.41	0.41	0.43	0.42
粒度分布	500 μ m on			
	250~500 μ m			
	150~250 μ m			
	106~150 μ m			
	75~106 μ m			
75 μ m pass				

凝集性のため、粒度分布は未計測



倍率 × 1



倍率 × 30