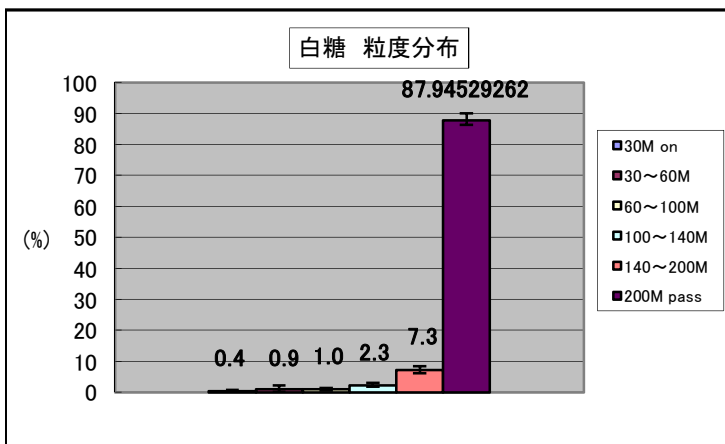


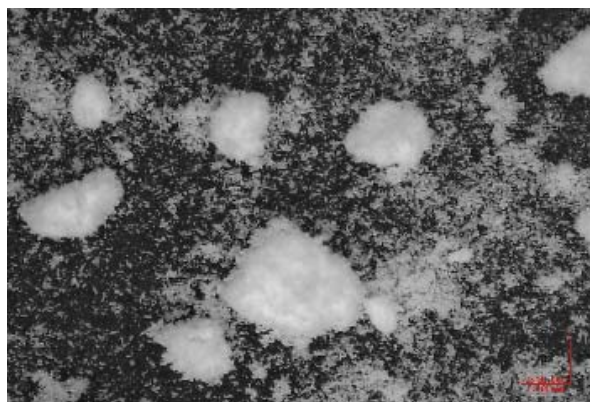
白糖「ヨシダ」の物性について

2008年12月作成
吉田製薬株式会社
業務本部 学術部

試験項目	Lot.No.			Ave.	
	807781	108220	808825		
安息角(度)	46	50	48	48	
かさ密度(g/mL)	0.42	0.43	0.39	0.41	
タップ密度(g/mL)	0.59	0.60	0.56	0.58	
粒度分布	500 μ m on	0.1	0.1	0.9	0.4
	250~500 μ m	0.2	0.4	2.2	0.9
	150~250 μ m	0.6	1.5	1.1	1.0
	106~150 μ m	1.8	3.0	2.1	2.3
	75~106 μ m	6.9	8.6	6.3	7.3
	75 μ m pass	90.2	86.4	87.2	87.9



倍率 × 1



倍率 × 30