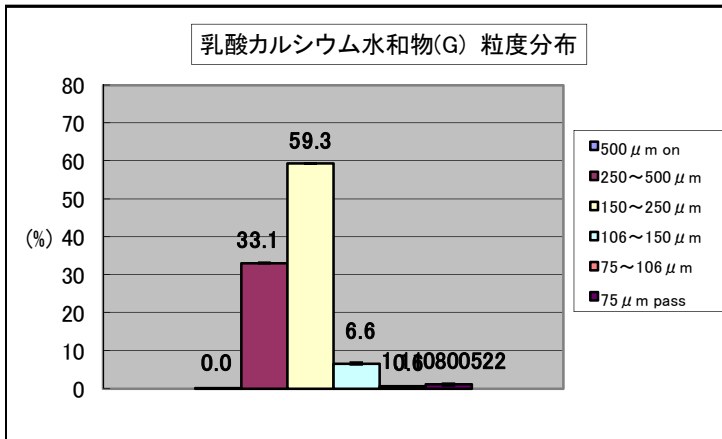


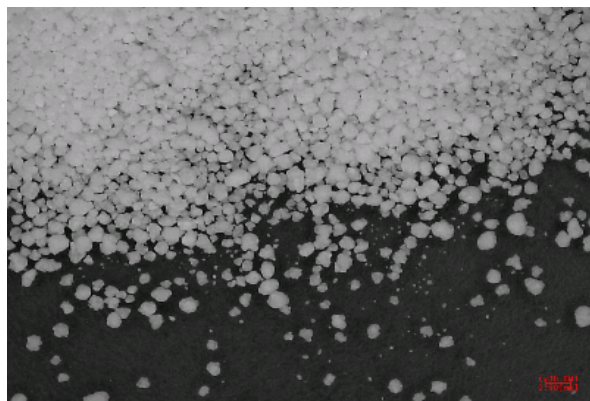
乳酸カルシウム水和物「ヨシダ」(G)の物性について

2008年12月作成  
吉田製薬株式会社  
業務本部 学術部

試験項目	Lot.No.			Ave.
	307333	307351	307362	
安息角(度)	34	34	32	33
かさ密度(g/mL)	0.68	0.68	0.68	0.68
タップ密度(g/mL)	0.71	0.70	0.72	0.71
粒度分布	500 $\mu$ m on	0.0	0.0	0.0
	250~500 $\mu$ m	33.0	33.2	33.0
	150~250 $\mu$ m	59.3	59.4	59.3
	106~150 $\mu$ m	6.5	7.0	6.5
	75~106 $\mu$ m	0.6	0.6	0.6
	75 $\mu$ m pass	1.3	0.8	1.3



倍率  $\times$  1



倍率  $\times$  30