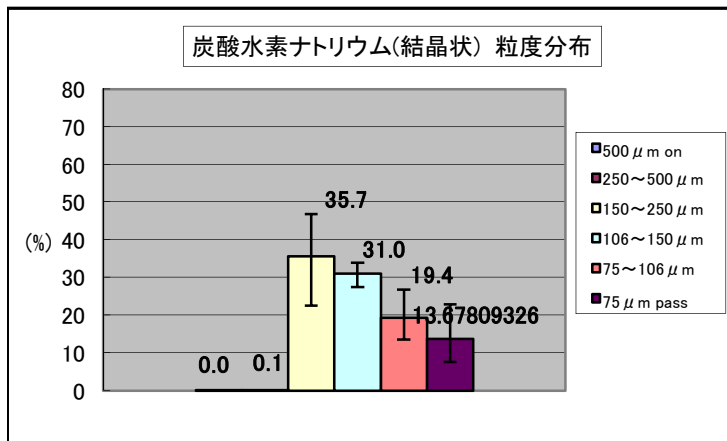


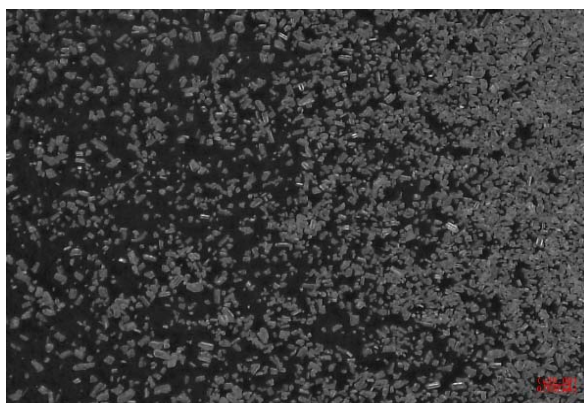
# 炭酸水素ナトリウム「ヨシダ」(結晶状)の物性について

2008年12月作成  
吉田製薬株式会社  
業務本部 学術部

試験項目	Lot.No.			Ave.
	207243	707695	808841	
安息角(度)	39	39	41	40
かさ密度(g/mL)	1.13	1.19	1.17	1.16
タップ密度(g/mL)	1.20	1.29	1.30	1.26
粒度分布	500 $\mu$ m on	0.0	0.0	0.0
	250~500 $\mu$ m	0.1	0.3	0.1
	150~250 $\mu$ m	46.9	37.6	22.6
	106~150 $\mu$ m	31.5	34.0	27.6
	75~106 $\mu$ m	13.6	17.6	26.9
	75 $\mu$ m pass	7.7	10.5	22.9



倍率  $\times$  1



倍率  $\times$  30