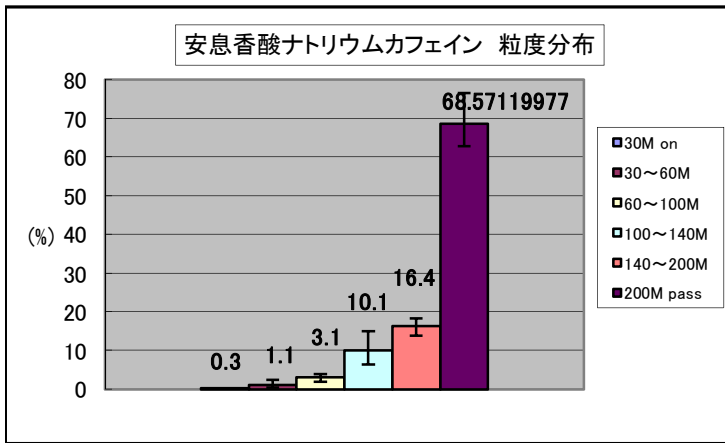


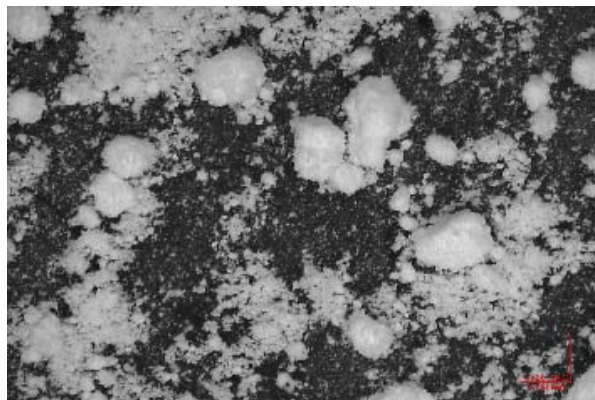
アンナカ「ヨシダ」(安息香酸ナトリウムカフェイン)の物性について

2008年12月作成
吉田製薬株式会社
業務本部 学術部

試験項目	Lot.No.			Ave.	
	807776	608711	A08139		
安息角(度)	48	46	46	47	
かさ密度(g/mL)	0.38	0.30	0.27	0.32	
タップ密度(g/mL)	0.57	0.46	0.42	0.48	
粒度分布	500 μ m on	0.3	0.3	0.3	0.3
	250~500 μ m	0.5	0.4	2.4	1.1
	150~250 μ m	3.9	1.9	3.5	3.1
	106~150 μ m	15.0	6.5	8.8	10.1
	75~106 μ m	16.8	13.9	18.4	16.4
	75 μ m pass	62.7	76.6	66.4	68.6



倍率 × 1



倍率 × 30