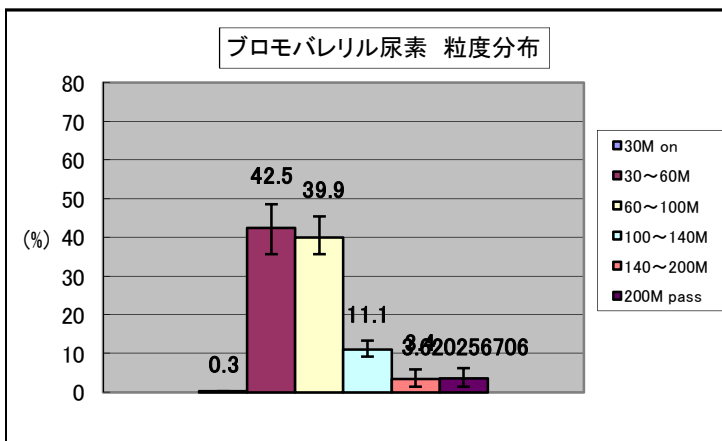


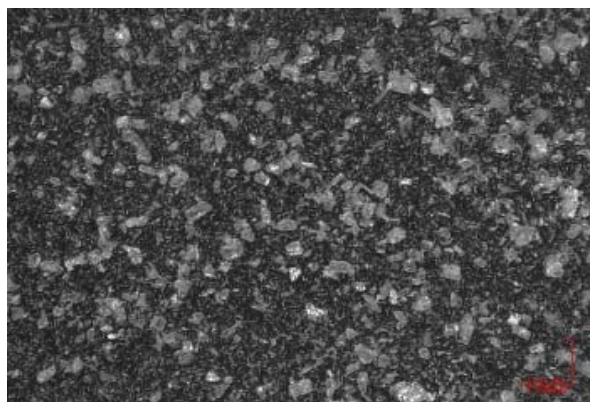
# ブロモバレリル尿素「ヨシダ」の物性について

2008年12月作成  
吉田製薬株式会社  
業務本部 学術部

試験項目	Lot.No.			Ave.	
	607607	907846	A08127		
安息角(度)	32	33	31	32	
かさ密度(g/mL)	0.70	0.75	0.69	0.71	
タップ密度(g/mL)	0.82	0.83	0.77	0.81	
粒度分布	500 $\mu$ m on	0.3	0.2	0.4	0.3
	250~500 $\mu$ m	35.7	48.7	43.1	42.5
	150~250 $\mu$ m	38.6	35.7	45.5	39.9
	106~150 $\mu$ m	13.4	10.5	9.4	11.1
	75~106 $\mu$ m	6.1	2.7	1.5	3.4
	75 $\mu$ m pass	6.2	3.1	1.5	3.6



倍率 × 1



倍率 × 30