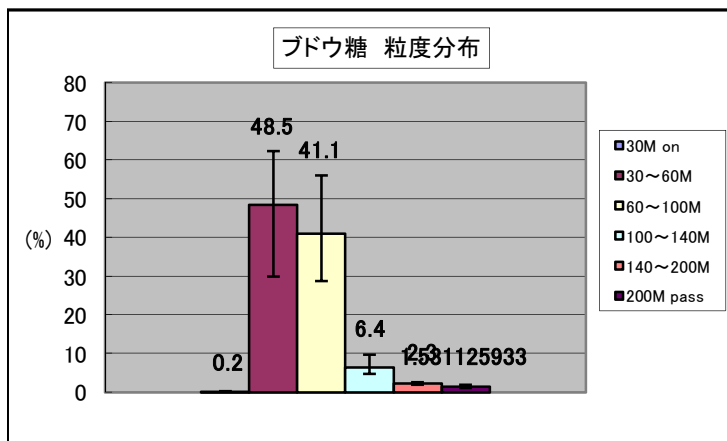


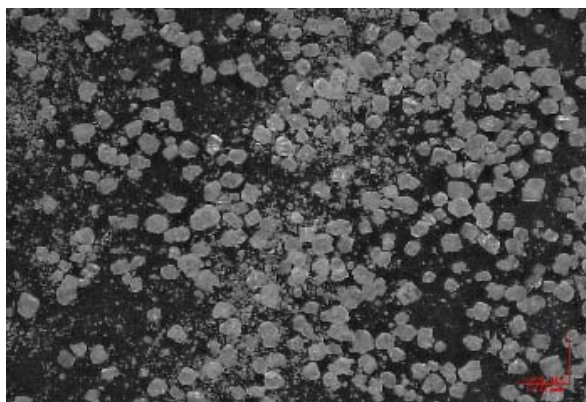
# ブドウ糖「ヨシダ」の物性について

2008年12月作成  
吉田製薬株式会社  
業務本部 学術部

試験項目	Lot.No.			Ave.	
	A07005	807772	008050		
安息角(度)	33	33	33	33	
かさ密度(g/mL)	0.91	0.87	0.90	0.89	
タップ密度(g/mL)	0.95	0.94	0.95	0.94	
粒度分布	500 $\mu$ m on	0.3	0.0	0.1	0.2
	250~500 $\mu$ m	53.3	29.9	62.3	48.5
	150~250 $\mu$ m	38.4	56.1	28.7	41.1
	106~150 $\mu$ m	4.9	9.7	4.7	6.4
	75~106 $\mu$ m	1.9	2.7	2.1	2.3
	75 $\mu$ m pass	1.1	1.5	2.0	1.5



倍率 × 1



倍率 × 30