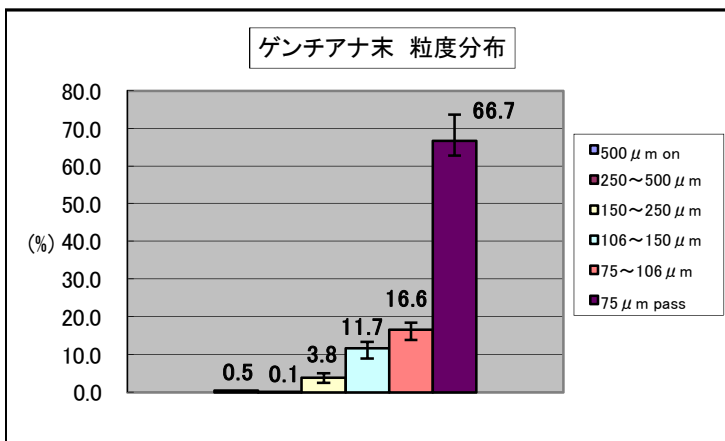


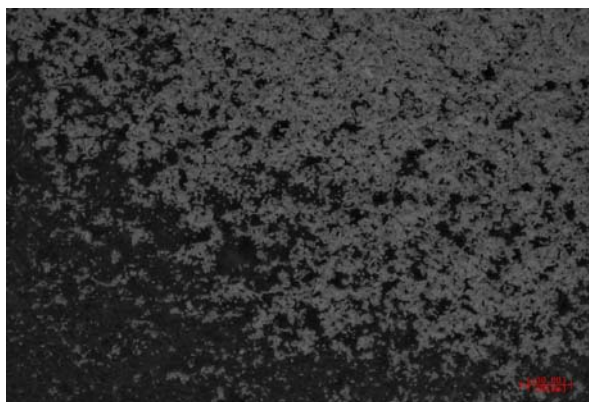
ゲンチアナ末「ヨシダ」の物性について

2008年12月作成
吉田製薬株式会社
業務本部 学術部

試験項目	Lot.No.			Ave.	
	806076	507537	007923		
安息角(度)	48	50	48	49	
かさ密度(g/mL)	1.88	1.88	1.90	1.89	
タップ密度(g/mL)	2.00	2.01	2.03	2.01	
粒度分布	500 μ m on	0.5	0.5	0.4	0.5
	250~500 μ m	0.3	0.0	0.0	0.1
	150~250 μ m	5.1	2.5	3.9	3.8
	106~150 μ m	12.7	9.0	13.4	11.7
	75~106 μ m	17.3	13.9	18.5	16.6
	75 μ m pass	62.9	73.7	63.5	66.7



倍率 \times 1



倍率 \times 30