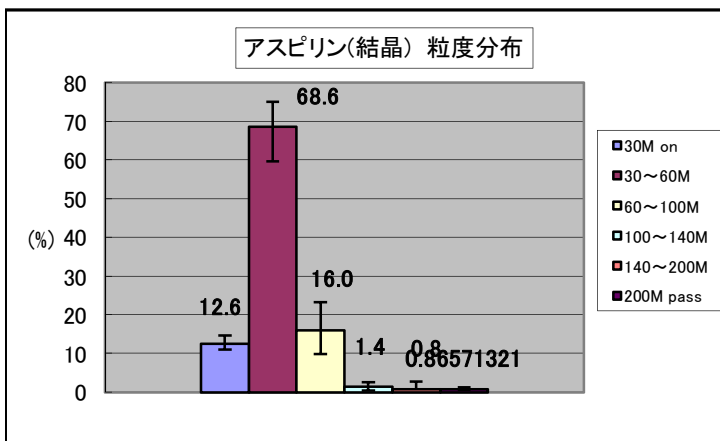


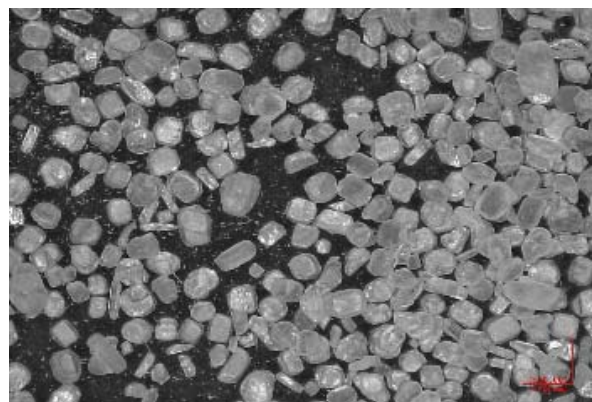
# アスピリン「ヨシダ」の物性について

2008年12月作成  
吉田製薬株式会社  
業務本部 学術部

試験項目	Lot.No.			Ave.	
	607619	807774	108223		
安息角(度)	30	32	29	31	
かさ密度(g/mL)	0.79	0.81	0.86	0.82	
タップ密度(g/mL)	0.83	0.86	0.87	0.85	
粒度分布	500 $\mu$ m on	11.8	14.7	11.1	12.6
	250~500 $\mu$ m	71.0	75.1	59.6	68.6
	150~250 $\mu$ m	14.8	9.9	23.3	16.0
	106~150 $\mu$ m	1.1	0.6	2.6	1.4
	75~106 $\mu$ m	0.6	0.3	1.4	0.8
	75 $\mu$ m pass	0.7	0.7	1.2	0.9



倍率 × 1



倍率 × 30