

グリセリンBC液「ヨシダ」

開封日

年 月 日

グリセリンBC液「ヨシダ」

500mL

溶解剤

2014年11月改訂(第2版)

グリセリンBC液  
「ヨシダ」

〔滅菌済〕

グリセリンBC液  
「ヨシダ」

〔滅菌済〕

400

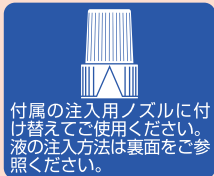
0.025%ベンザルコニウム塩化物添加グリセリン

500mL

貯法:気密容器  
使用期限:ラベルに記載



|            |                  |
|------------|------------------|
| 日本標準商品分類番号 | 872357           |
| 承認番号       | 21700AMZ00422000 |
| 薬価収載       | 薬価基準未収載          |
| 販売年月       | 2005年 7月         |



製造  
番号  
使用  
期限



「ヨシダ」製薬

製造販売元  
吉田製薬株式会社  
埼玉県狭山市南入曽951

200

100



キャップ:PP  
ボトル:PP  
ラベル:PS

ゴム:ゴム栓

500mL

溶解剤

グリセリンBC液  
「ヨシダ」

〔滅菌済〕

400

0.025%ベンザルコニウム塩化物添加グリセリン

【組成・性状】

1.組成

グリセリン(C<sub>3</sub>H<sub>8</sub>O<sub>3</sub>)84.0~87.0%を含む。  
添加物としてベンザルコニウム塩化物を含む。

2.性状

無色澄明の粘性の液である。

【効能・効果】【用法・用量】

洗腸液の調剤に用いる。また、溶剤、軟膏基剤、  
湿潤・粘滑剤として調剤に用いる。

【取扱上の注意】

使用途中で保管する時は密栓しておくこと。

【文献請求先】

吉田製薬株式会社 学術部  
東京都中野区中央5-1-10

300

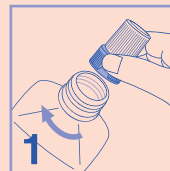
200

100

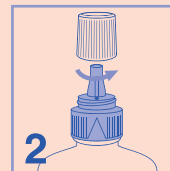
グリセリンBC液  
「ヨシダ」

〔滅菌済〕

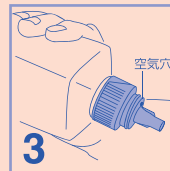
液の注入方法



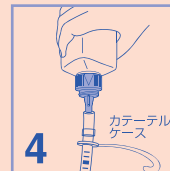
1 容器のキャップをはずし、付属のノズルを確実に取付けてください。



2 注入用ノズルのキャップを外してください。



3 液を注ぐ際は、ノズルの空気穴を上にしてください(△マークが目印です)。



4 容器は押さないで、液を適量注いでください。

300

200

100

グリセリンBC液「ヨシダ」

開封日

年 月 日

グリセリンBC液「ヨシダ」

500mL

溶解剤

2014年11月改訂(第2版)

500mL

溶解剤

グリセリンBC液  
「ヨシダ」

〔滅菌済〕

グリセリンBC液  
「ヨシダ」

〔滅菌済〕

400

グリセリンBC液  
「ヨシダ」

〔滅菌済〕

グリセリンBC液  
「ヨシダ」

〔滅菌済〕

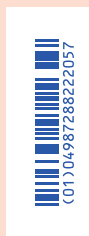
400

0.025%ベンザルコニウム塩化物添加グリセリン

0.025%ベンザルコニウム塩化物添加グリセリン

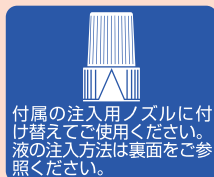
500mL

貯法:気密容器  
使用期限:ラベルに記載



日本標準商品分類番号  
872357

承認番号 21700AMZ00422000  
薬価収載 薬価基準未収載  
販売年月 2005年 7月



製造  
番号  
使用  
期限



ヨシダ製薬

製造販売元  
吉田製薬株式会社  
埼玉県狭山市南入曽951

300

200

100

【組成・性状】

1.組成

グリセリン(C<sub>3</sub>H<sub>8</sub>O<sub>3</sub>)84.0~87.0%を含む。  
添加物としてベンザルコニウム塩化物を含む。

2.性状

無色澄明の粘性の液である。

【効能・効果】【用法・用量】

洗腸液の調剤に用いる。また、溶剤、軟膏基剤、  
湿潤・粘滑剤として調剤に用いる。

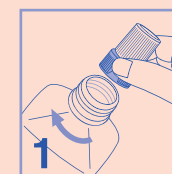
【取扱上の注意】

使用中で保管する時は密栓しておくこと。

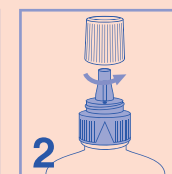
【文献請求先】

吉田製薬株式会社 学術部  
東京都中野区中央5-1-10

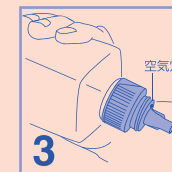
液の注入方法



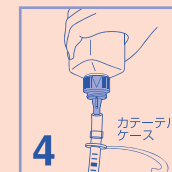
1 容器のキャップをはずし、付属のノズルを確実に取付けてください。



2 注入用ノズルのキャップを外してください。



3 液を注ぐ際は、ノズルの空気穴を上にしてください(△マークが目印です)。



4 容器は押さしないで、液を適量注いでください。

300

200

100

キャップ:PP  
ボトル:PP  
ラベル:PS  
ゴム:ゴム栓

[滅菌済]  
「ヨシダ」  
グリセリンBC液

(01)14987288222252

溶解剤

グリセリンBC液  
「ヨシダ」  
[滅菌済]

500mL

グリセリンBC液  
「ヨシダ」  
[滅菌済]

溶解剤

グリセリンBC液  
「ヨシダ」  
[滅菌済]

2014年12月改訂  
(第2版)

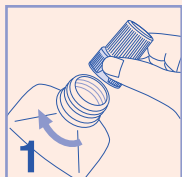
500mL

グリセリンBC液  
「ヨシダ」  
[滅菌済]

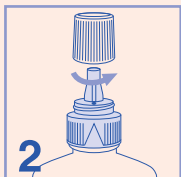
0.025%ベンザルコニウム塩化物添加グリセリン

0.025%ベンザルコニウム塩化物添加グリセリン

液の注入方法



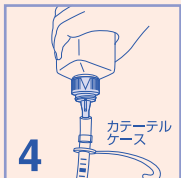
1  
容器のキャップをはずし、付属のノズルを確実に取付けてください。



2  
注入用ノズルのキャップを外してください。



3  
液を注ぐ際は、ノズルの空気穴を上にしてください(△マークが目印です)。



4  
容器は押さしないで、液を適量注いでください。

(01)14987288222252

製造  
番号  
使用  
期限

500mL

日本標準商品分類番号  
872357

貯法:気密容器  
使用期限:外箱等に記載

承認番号 | 21700AMZ00422000  
薬価収載 | 薬価基準未収載  
販売年月 | 2005年 7月



付属の注入用ノズルに付け替えてご使用ください。液の注入方法は裏面をご参照ください。

【組成・性状】

1.組成  
グリセリン (C<sub>3</sub>H<sub>8</sub>O<sub>3</sub>) 84.0~87.0%を含む。  
添加物としてベンザルコニウム塩化物を含む。

2.性状  
無色透明の粘性の液である。

【効能・効果】【用法・用量】  
浣腸液の調剤に用いる。また、溶剤、軟膏基剤、  
湿潤・粘滑剤として調剤に用いる。

【取扱上の注意】  
使用中で保管する時は密栓しておくこと。

【文献請求先】  
吉田製薬株式会社 学術部  
東京都中野区中央5-1-10

YOSHIDA 吉田製薬 吉田製薬株式会社  
製造販売元  
埼玉県狭山市南入曽951

