

詰替用 145mm×250mm **300**枚入

 **ヨシダ**製薬

環境拭用
ルビスタ[®]
Multi-purpose disinfectant cleaner
RUBYSTA WIPE
ワイプ

よく手が触れる
環境表面[®]の除菌・洗浄に

※ドアノブ、机、家具、ベッド周囲、
スイッチ類、トイレの便器、便座、
水洗レバー、洗面所の蛇口、床、
手すり等

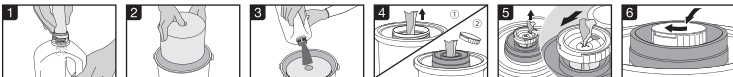
製造元：
キョリノ メディカルサププライ株式会社
東京都新宿区西新宿6丁目25番地13号
発売元：
杏林製薬株式会社
東京都千代田区神田駿河台四丁目6番地
販売元：
吉田製薬株式会社
東京都中野区中央5丁目1番地10号

品名および仕様

- 環境拭用 ルビスタ ワイプ詰替用 300枚入
- ワイプサイズ：145mm×250mm、300枚入り
- ワイプ材質：ウッドノリブ・ポリエステル
- 取扱い上の注意：使い終わったワイプは、お住まいの地域の規定に従って廃棄してください。ワイプをトイレに流さないでください。

使用方法

本品は必ず「環境拭用 ルビスタ ワイプ 300枚入」容器に詰め替えてご使用ください。



環境除菌・洗浄剤 ルビスタ 3包 (15g) を、1,500mL (1,500g) の水道水に溶解し、ルビスタ調製液を作製してください。

フタを外した容器/ケツにビニール袋から取り出したワイプロールを入れてください。

ルビスタ調製液をワイプロールの上部からゆっくと注いでワイプ全体を濡してください。

キャップを外した状態でフタを開し、ワイプロールの中央からワイプを引き出し、ピンク色のキャップのみ、容器本体に取り付けてください。

ワイプの先端を白いキャップの大きい方の方に通し、中央の穴までスライドしてください。

白いキャップの上蓋を閉じてから、キャップ全体をしっかりと閉めてください。

ルビスタ調製液を含ませたワイプの使用について

【用途】

- よく触れる環境表面の除菌・洗浄 (ドアノブ、机、ベッド周囲、スイッチ類、トイレの便器、洗面所の蛇口、床、手すり等)
- 看護・介護用の器具・器材の除菌・洗浄

【使用上の注意】

- 環境除菌・洗浄剤 ルビスタに記載の定められた「使用方法」を厳守し、「使用上の注意」をよく読んでお使いください。

【製品問合せ窓口】

吉田製薬株式会社 03-3381-2004

受付時間 9:00～17:00 (月～金 ※土日祝日除く)



包装フィルム：PE
ラベル：PP

15vrY1