

1ステップで除菌&洗浄

環境清拭用

ルビスタ®

ワイプ

Multi-purpose disinfectant cleaner
RUBYSTA WIPE

よく手が触れる環境表面*の除菌・洗浄に

*ドアノブ、机、家具、ベッド周囲、スイッチ類、トイレの便器、便座、水洗レバー、洗面所の蛇口、床、手すり等

必ず使用前に使用方法と使用上の注意をよく読んでください

製造元: キョーリン メディカルサプライ株式会社
東京都新宿区西新宿6丁目25番地13号

発売元: 杏林製薬株式会社
東京都千代田区神田駿河台四丁目6番地

販売元: 吉田製薬株式会社
東京都中野区中央5丁目1番地10号

140mm×259mm

100
枚入



品名および仕様

- 環境清拭用 ルビスタ ワイプ 100枚入
- 材質 容器本体: ポリエチレン(PE)、キャップ【白】: ポリプロピレン(PP)、キャップ【ピンク】: ポリエチレン(PE)、ラベル: ポリスチレン(PS)
- 容量 1.2L
- 耐冷温度 -20℃
- 取扱い上の注意: 火のそばに置かないでください。廃棄する際は、お住まいの地域の規定に従ってください。

使用方法

この容器には必ず「環境清拭用 ルビスタ ワイプ詰替用 100枚入」を詰め替えてご使用ください。



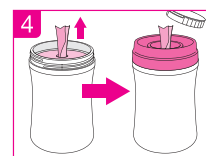
1 環境除菌・洗浄剤ルビスタ 1包(5g)を500mL(500g)の水道水に溶解し、ルビスタ調製液を作製してください。



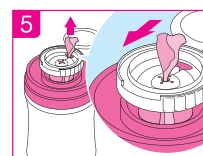
2 本容器のピンク色のキャップを外し、袋から取り出したワイプロールを容器内に入れてください。



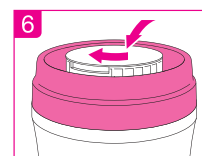
3 ルビスタ調製液をワイプロールの上からゆっくと注いでワイプ全体を浸してください。



4 ワイプロールの中央から、ワイプを引き出し、ピンク色のキャップのみ、容器本体に取り付けてください。



5 ワイプの先端を白いキャップの大きい方の穴に通し、中央の穴までスライドしてください。



6 白いキャップの上蓋を閉じてから、キャップ全体をしっかりと閉めてください。

ルビスタ調製液を含浸させたワイプの使用について

【用途】

- よく触れる環境表面の除菌・洗浄(ドアノブ、机、ベッド周囲、スイッチ類、トイレの便器、洗面所の蛇口、床、手すり等)
- 看護・介護用の器具・器材の除菌・洗浄

【使用上の注意】

- 環境除菌・洗浄剤 ルビスタに記載の定められた「使用方法」を厳守し、「使用上の注意」をよく読んでお使いください。

【製品問合せ窓口】 吉田製薬株式会社 03-3381-2004

受付時間 9:00~17:00(月~金 ※土日祝日除く)

